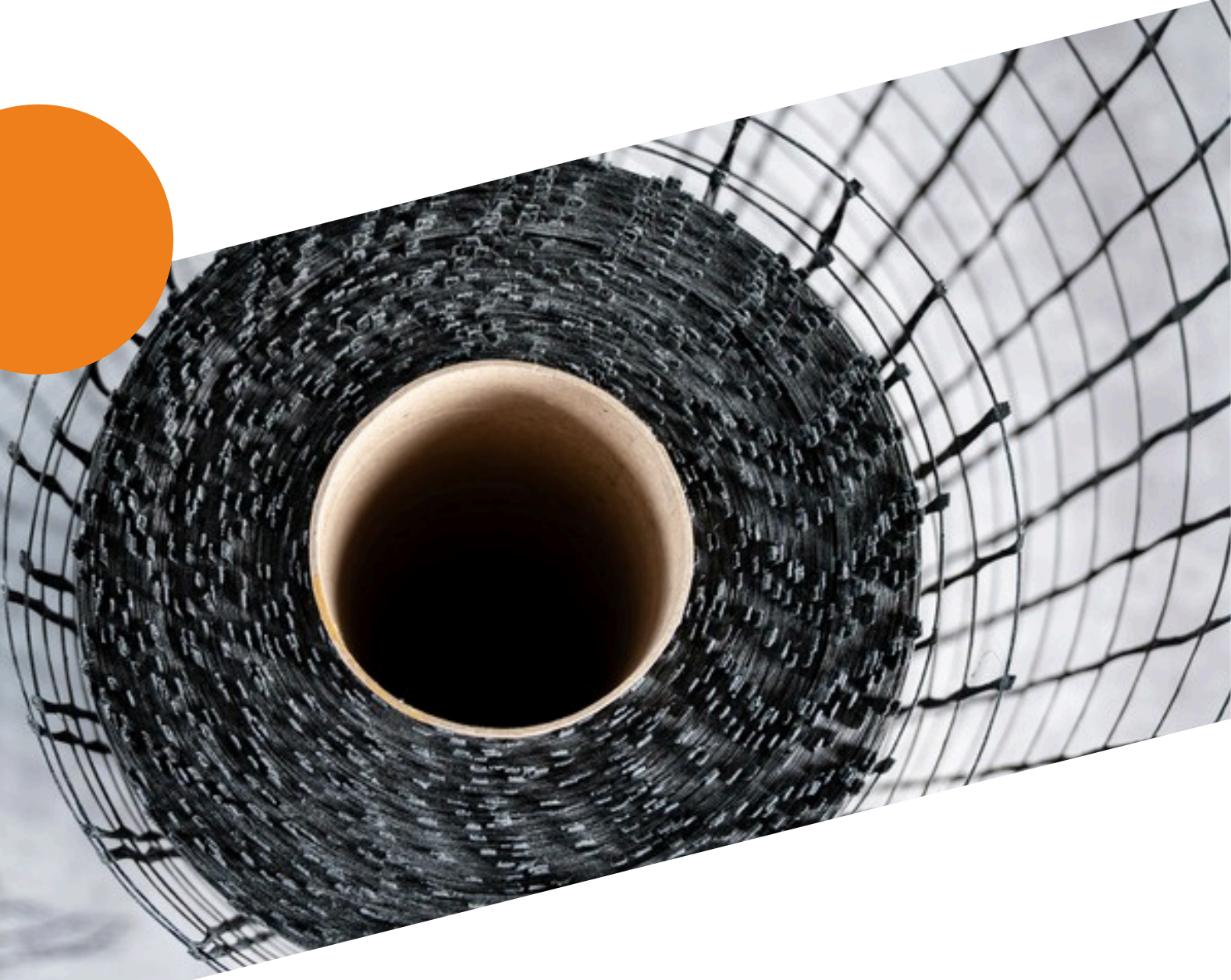


# solidian **PRIMAFLOOR**

Zemin Donatısı

CE



Ürün Detayları için



**solidian•kelteks**

[www.solidian-kelteks.com](http://www.solidian-kelteks.com)



**solidian**

## **PRIMAFLOOR**

solidian **Primafloor**, akılı şap, kuru şap, yüzer şap veya yerden ısıtma şapının kuruma ve sertleşme sürecinin en kritik aşamasında çatlakları en aza indirir.

Kuartz kumu ve reçine matrisi ile emprenye edilmiş olan esnek donatı çözümü , uygulamayı kolaylaştırırken, kumlu yüzey yapısı sayesinde güçlü dayanıklılık, yüksek aderans ve koruma sağlar ve her ortamda uzun süreli güvenilirlik sunar.



CE Sertifikalıdır

EAD 260057-00-0303 ve ETA 22/0296 uyarınca CE sertifikalıdır.

Referans projeleri görmek için,  
lütfen QR kodu taratınız.



- 28 günlük kuruma ve kürlenme süresince şap çatlaklarını kontrol eder
- Üstün yapışma özelliğine sahip esnek bir donatıdır
- Kolay uygulama ve kullanım sağlar
- Hem iç ve hem dış mekan zeminlerinde kullanılabilir
- Manyetik olmayan donatıdır, manyetik paraziti ortadan kaldırarak MRI gibi hassas ortamlarda kullanım avantajı sağlar
- Mükemmel gerilme mukavemeti darbe direnci sağlar

- Kolay uygulanır
- Paslanmaz
- İç ve dış mekan için uygundur

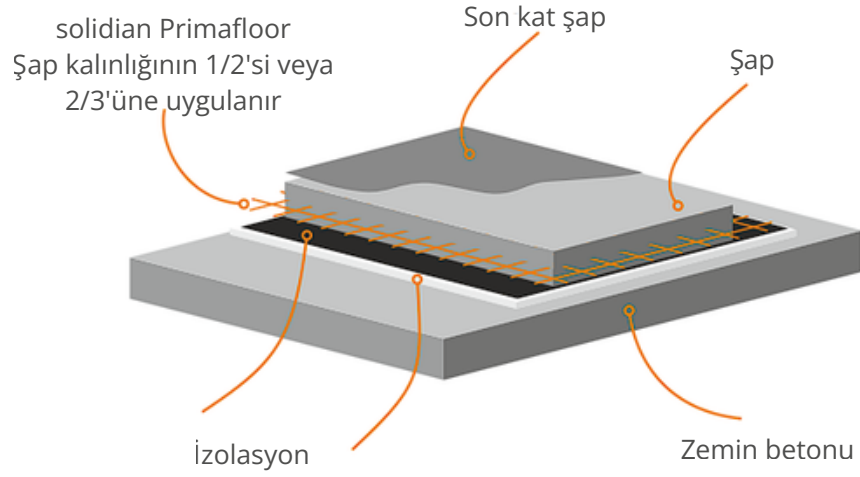
solidian **Primafloor** mükemmel zeminler elde etmenizi sağlar.

Paketleme ve ölçü bilgileri;

- 1 Rulo: 6.5 kg
- 1 Rulo: 1 mt x 50 mt
- 1 Rulo: 50 m<sup>2</sup>
- 1 Palet: 15 Rulo
- 1 Tır: 66 palet / 49.500m<sup>2</sup>



solidian **Primafloor**, özellikle yerden ısıtma uygulamalarında yüzey çatlaklarını önlemek, şap kalınlığını inceltmek ve enerji verimliliğini arttırmak için en iyi çözümdür.



Üstün Tutunma



Kloride Dirençli



Kolay Kurulum



Paslanmaz



Hafif



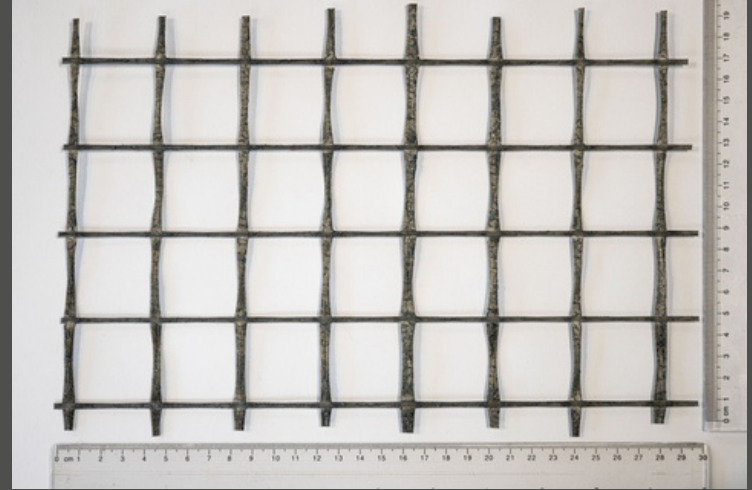
Çatlamaz



Düşük Nakliye Maliyeti



Ekonomik



solidian **Primafloor** ile Şap Korozyon Yok / Çatlak Yok

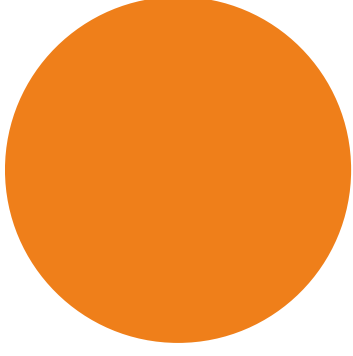


Geleneksel Şap Donatıları ile



Donatı Olmadan





# solidian•kelteks



omniskompozit.com

Çavuşoğlu Mah. Sanatkarlar Cd. No:4  
34873 Kartal / İSTANBUL

 /omniskompozit

 /omnis-kompozit

